



# Sicherheit im Unternehmen

Sicherheitsausbildungen für Sie und Ihre Mitarbeitenden

# Inhaltsverzeichnis

Brandschutztraining .....	3
Erste Hilfe .....	5
Überfallschulung .....	7
Initiale Sicherheitsschulung .....	9
CZV-Schulung / ÖV-Begleiter .....	11
Umgang mit schwierigen Personen .....	13
Evakuationsübung / Audit .....	15
E-Learning/ Webinar .....	17
Interaktives Sicherheitstraining .....	18
Penetration Test .....	19
Notfall- und Krisenmanagement .....	20
Ausbildungskonzept.....	21
Ich suche eine andere Schulung.....	22
Notfallkonzept "Im Notfall" .....	23
Sicherheits-Anweisung / Flyer .....	24
SiBe Aus- und Weiterbildungen .....	25
SiBe Unterstützung / Beratung .....	26
SBIS Academy .....	27
SBIS – Integrale Sicherheit.....	28
Schweiz-Suisse-Svizzera-Switzerland.....	29



# Brandschutztraining

**Proben Sie in Ihrem Betrieb den Ernstfall, der in der Schweiz durchschnittlich 18'000-mal pro Jahr eintritt. Das SBIS kommt mit der mobilen Ausbildungseinheit direkt zu Ihnen vor Ort.**

## **Proben Sie den Ernstfall!**

Im Ernstfall spielen Verhalten, Eigenschutz und Umgang mit Löschgeräten eine grosse Rolle. Was nützen beste Brandbekämpfungsgeräte, wenn sie niemand im Betrieb richtig einzusetzen weiss?

## **Realitätsnahe Schulung**

Bei der Schulung können alle Teilnehmenden mit verschiedenen Löschmitteln und Geräten unterschiedliche Feuer realitätsnah bekämpfen und löschen.

## **Ökologisch - umweltfreundlich**

Wir schulen, ohne die Umwelt zu belasten. Keine Rauchentwicklung, keine Bodenverschmutzung. Bei der eingesetzten Technik handelt es sich um eine moderne Ausbildungseinheit, die höchsten Ansprüchen, bezüglich Natur- und Umweltschutz genügt. Die Gasfeuertechnik ist sicher, umweltfreundlich und schadstoffarm.

## **Autonom und flexibel**

Das Modul ist autonom und kann überall aufgebaut werden; in einem Innenhof, auf einem Parkplatz, auf der Dachterrasse oder in einer Fabrikhalle.

# Kursinformation

## TEILNEHMEMENDE

Für alle Mitarbeitenden geeignet

## ANZAHL

Empfehlung 8-13 Teilnehmende pro Kurs

## ZWECK

Die Kursteilnehmenden werden theoretisch und praktisch auf die Brandbekämpfung sowie Prävention geschult. Sie können einen Feuerlöscher und eine Brandschutzdecke korrekt einsetzen.

## ZIEL

Die Kursteilnehmenden ...

- ... erkennen ihre Möglichkeiten für eine Brandbekämpfung.
- ... kennen die Grundsätze der Brandverhütung, -bekämpfung und Prävention.
- ... kennen die gängigsten Löschmittel und können diese in verschiedenen Brandsituationen richtig einsetzen.

## DAUER

### **Kurzschulung à 40 Minuten:**

optimales Kosten-Nutzenverhältnis, um alle Mitarbeitenden ausbilden zu können.

### **Ausführliche Schulung à 3 Stunden:**

inklusive vertiefter Theorie für Spezialisten wie den Hausdienst usw.

### **Spezialschulungen:**

spezifische Brandbekämpfung auf den Betrieb zugeschnitten.

## INHALT

- Vermittlung des theoretischen Verständnisses anhand von Flipchart-Folien und Beispielen.
- Jeder Teilnehmende löscht aktiv ein Feuer mit einem Feuerlöscher und einer Brandschutzdecke.
- Bekämpfung von Papierkorb, Feststoff, Fritteuse und Ölbränden.
- Bei der 3-stündigen Schulung wird nebst intensiveren praktischen Übungen ein vertieftes theoretisches Wissen in einem Theorieraum erarbeitet.
- Spezifische Inhalte nach Bedarf (Personenbrand, Elektrobrand, Batteriebrand, etc.).

## MODUL

Das Training kann direkt vor Ort beim Kunden durchgeführt werden. Das Modul ist autonom und kann überall aufgebaut werden; in einem Innenhof, auf einem Parkplatz oder in einer Fabrikhalle.

## RICHTKOSTEN

Die Kosten sind abhängig von der Anzahl Teilnehmenden, der Kurslänge und dem Schulungsstandort.

Je nach Kanton werden Brandlöschkurse durch Gebäude-Versicherer subventioniert.

**Kostenbeispiel:** 110 Teilnehmende an einem Tag, 8 Kurse à 40 Min.  
Kosten CHF 4'400 / CHF 40 pro Person

## INFORMATION

Die Schulung wird auf die Bedürfnisse und die besonderen Gegebenheiten des Kunden angepasst.

Gerne erstellen wir eine spezifische Offerte oder ein individuelles Ausbildungskonzept.





# Erste Hilfe

**Im Notfall ist schnelles Reagieren gefragt! Nebst der Ersten Hilfe sind auch die richtige Alarmierung, die Organisation und der schnelle Zugang für die Rettungskräfte entscheidend. All diese Punkte müssen auf den Betrieb und die Mitarbeitenden zugeschnitten sein.**

## Von der Auffrischung bis zur Profischulung

Möchten Sie die Erste Hilfe Kenntnisse Ihrer Mitarbeitenden auffrischen oder Betriebsnothelfer und Betriebssanitäter mit zertifizierten Ausbildungen schulen? Dann steht Ihnen unser SRC\*-zertifiziertes und durch den IVR\*\*-anerkanntes Schulungsteam zu Verfügung.

\* Swiss Resuscitation Council

\*\* Interverband für das Rettungswesen

Sei es die repetitive Kurzschulung für ein grosse Anzahl Mitarbeitende in kurzer Zeit, eine fundierte Ausbildung für Spezialisten oder Betriebsnothelfer oder die allumfassende Ausbildung zum Betriebssanitäter auf der höchsten Stufe der Laienausbildung, wir sind der kompetente Partner an Ihrer Seite.

Alle unsere Schulungen werden auf die Bedürfnisse und die besonderen Gegebenheiten des Kunden angepasst und spezifisch auf das Unternehmen, dessen Gefahren sowie Mittel und Möglichkeiten ausgerichtet

Gerade in der Ersten Hilfe ist das Training in praktischen Anwendungen dabei sehr wichtig. Wir vermitteln nicht nur die Theorie, sondern machen ein praktisches Arbeiten möglich.

# Kursinformation

## TEILNEHMENDE

Für alle Mitarbeitenden geeignet

## ANZAHL

Empfehlung 6 - 12 Teilnehmende pro Kurs

## ZWECK

Die Kursteilnehmenden werden theoretisch und praktisch auf das Verhalten bei einem medizinischen Notfall geschult.

## BLS-AED-SRC KOMPLETTKURS

(Generic Provider)

**Komplette Schulung à 4 Stunden:**  
konzipiert mit dem Ziel einer optimalen Vertiefung und Anwendung von BLS-AED Grundfertigkeiten bei Herz-Kreislaufstillstand in unterschiedlichen Situationen inkl. Einsatz des Defibrillators. Diese Ausbildung trägt das Gütesiegel des SRC und schliesst mit dem SRC anerkannten Zertifikat ab.

## RICHTKOSTEN

CHF 2'200.– pro Kurs exkl. MwSt.  
(zzgl. Wegzeit-, Transport)

## SPEZIALSCHULUNG

**Kurzschulung à 40 Minuten:**  
Schnell und kompetent eine Auffrischung der Ausbildung aller Mitarbeitenden.

## RICHTKOSTEN

Die Kosten sind abhängig von der Anzahl Teilnehmenden, der Kurslänge und dem Schulungsstandort.  
Kostenbeispiel: 110 Teilnehmende an einem Tag, 8 Kurse à 40 Min.  
Kosten CHF 4'400 / CHF 40 pro Person

## ERSTHELFER STUFE 1 IVR

### Basisschulung à 14 Stunden

Der zweitägige Einsteigerkurs für Betriebsothelfer umfasst die gängigen Themen der Grundversorgung der Ersten Hilfe, insbesondere die "TopTen der medizinischen Notfälle" der Wegleitung zur Verordnung 3 zum Arbeitsgesetz.

## RICHTKOSTEN

CHF 8'800.– pro Kurs exkl. MwSt.  
(zzgl. Wegzeit-, Transport)

## ERSTHELFER STUFE 2 IVR

### Aufbaukurs à 21 Stunden

Der auf dem Ersthelfer Stufe 1 IVR aufbauende Kurs behandelt akute Ereignisse, welche nicht unmittelbar das Leben bedrohen, jedoch viel Leid und Schmerz verursachen. Die Mitarbeitenden werden geschult bei Alltagsunfällen und häufigen Krankheiten versiert Erste Hilfe zu leisten.

## RICHTKOSTEN

Gerne unterbreiten wir Ihnen für diesen Kurs ein massgeschneidertes Angebot.

## ERSTHELFER STUFE 3 IVR

### Betriebssanitäterkurs à 35 Stunden

Die höchste Stufe der IVR Ausbildungssystematik bildet in fünf Tagen Betriebsanitäter aus, welche Patienten versiert beurteilen und behandeln können. Sie unterstützen Ärzte und den Rettungsdienst bei ihren Massnahmen und bewirtschaften fachkundig das im Betrieb vorhandene Sanitätsmaterial oder Sanitätszimmer.

## RICHTKOSTEN

Gerne unterbreiten wir Ihnen für diesen Kurs ein massgeschneidertes Angebot.

## INFORMATION

Gerne erstellen wir eine spezifische Offerte oder ein individuelles Ausbildungskonzept.





«Die einmalige Chance, einen Überfall 1:1 mitzerleben, bietet sich nur in diesem Rahmen»

«Sensibilisiert die Mitarbeitenden hervorragend»

«Sehr praxisnah, ich habe gemerkt, dass mir vieles nicht bewusst war, danke für den super Kurs»

# Überfallschulung

**Wo sich eine Kasse mit Bargeld befindet, muss mit einem Überfall gerechnet werden. Ein heikles Thema, über das die Mitarbeitenden lieber nicht sprechen. Dies kann im Ereignisfall zu Fehlverhalten führen, was fatale Folgen haben kann.**

## **Den Ernstfall sicher erleben**

Das richtige, zielorientierte Verhalten in einer Extremsituation ist überlebenswichtig. Erfahrungen zeigen, dass theoretisches Wissen in solchen Situationen nur selten abgerufen werden kann.

## **Realitätsnah und authentisch**

In den realitätsnahen Übungsszenarien erleben die Mitarbeitenden verschiedene Ereignisse und erkennen das richtige Verhalten.

Sie können selbst feststellen, dass der Eigenschutz gar nicht so schwierig ist. Die Trainer führen die Teilnehmenden langsam an das Thema heran und stärken das Bewusstsein für richtiges Verhalten in einer solchen Situation.

## **Nur am eigenen Arbeitsplatz realistisch**

Der Kurs findet nach Möglichkeit in den eigenen Räumlichkeiten ausserhalb der Öffnungszeiten statt. So kann der Ernstfall im vertrauten Umfeld geübt werden.

# Kursinformation

## TEILNEHMENDE

Empfang- und Kassenpersonal sowie Shop-Mitarbeitende

## ANZAHL

Empfehlung 5-15 Teilnehmende pro Kurs

## ZWECK

Die Mitarbeitenden werden praktisch auf extreme Situationen wie Überfall, Aggressionen und Drohungen geschult.

- Handlungsfähigkeit in einer Extremsituation verbessern
- Firmeninterne Verhaltensrichtlinien vermitteln
- Sicherheit und Selbstvertrauen der Mitarbeitenden erhöhen
- Reputationsschaden im Ereignisfall verkleinern

## ZIEL

Die Kursteilnehmenden ...

- ... erkennen die Möglichkeiten und Gefahren in Konflikt- und Extremsituationen.
- ... wissen, wie sie die Situation positiv beeinflussen können.
- ... erkennen die Wichtigkeit des richtigen Handelns für den Eigenschutz.
- ... erkennen die eigenen Möglichkeiten und Grenzen.

## DAUER

2 Stunden (ausserhalb der Öffnungszeiten)

## INHALT

Verschiedene interaktive Szenarien werden 1:1 durchgespielt. Dazwischen werden diese besprochen und das optimale Verhalten gemeinsam mit den Teilnehmenden erarbeitet.

Empfohlene Szenarien:

- unzufriedener Kunde (Einstieg / Sensibilisierung)
- Umgang mit betrunkenen / renitenten / aggressiven Personen
- medizinischer Notfall (Herzinfarkt, Asthma usw.)
- bewaffneter Überfall mit Schusswaffe / Messer
- optional: Diebstahl

## INFORMATION

Für die Schulung werden nur langjährige professionelle Trainer mit viel Erfahrung und Sozialkompetenz eingesetzt.

- Die Schulung wird auf die Bedürfnisse und die besonderen Gegebenheiten des Kunden angepasst.
- Die Ausbildung wird direkt vor Ort durchgeführt.
- Die Übungen werden nach Möglichkeit inklusive Alarmauslösung durchgeführt.

## RICHTKOSTEN

CHF 1'800.- pro Kurs exkl. MwSt.  
(zzgl. Wegzeit-, Transport)

## INFORMATION

Gerne erstellen wir eine spezifische Offerte oder ein individuelles Ausbildungskonzept.





# Initiale Sicherheitsschulung

**Oft sind detaillierte Sicherheitskonzepte und Notfallpläne vorhanden, Evakuierungsschilder und Feuerlöscher montiert. Doch was machen die Mitarbeitenden in einem effektiven Notfall?**

## **Leben retten durch mentale Vorbereitung**

Im Ernstfall sind die Mitarbeitenden oft völlig überrascht und überfordert. Das Handeln ist meist nicht mehr zielorientiert, sondern chaotisch und gefährlich. Können sie die Sicherheitsrichtlinien auch wirklich umsetzen, einen Feuerlöscher bedienen oder den richtigen Fluchtweg nehmen?

## **Sicherheit sofort und langfristig erhöhen**

Die Initialschulung dient zur Sensibilisierung für den Bereich Sicherheit. Eindrücklich wird aufgezeigt, dass man sich auf einfache Weise mental auf Ereignisse vorbereiten kann und soll. Die Mitarbeitenden erfahren, wie sie die Sicherheit in der Firma sofort und langfristig erhöhen können.

Neben den theoretischen Grundlagen erleben die Mitarbeitenden in verschiedenen Übungen, was in einer Notfallsituation machbar und was Illusion ist. Die firmeninternen Sicherheitsmassnahmen werden integriert und geschult.

# Kursinformation

## TEILNEHMENDE

Für alle Mitarbeitenden geeignet

## ANZAHL

Empfehlung 8-15 Teilnehmende pro Kurs

## ZWECK

Die Kursteilnehmenden werden theoretisch und praktisch auf Notfallsituationen geschult:

- Sensibilisierung der Mitarbeitenden für den Bereich Sicherheit
- richtiges Verhalten in Konfliktsituationen
- Sicherheit und Eigenschutz der Mitarbeitenden erhöhen
- Erkennen sowie richtige Reaktion bei einer Drohung
- Firmeninterne Verhaltensrichtlinien und Notfallorganisation vermitteln
- Reputationsschaden im Ereignisfall verkleinern

## ZIEL

Die Kursteilnehmenden ...

- ... erkennen die eigenen Möglichkeiten und Grenzen im Notfall.
- ... erkennen die Wichtigkeit des richtigen Verhaltens im Notfall.
- ... können im Ereignisfall zielorientiert handeln.
- ... kennen die firmeninternen Verhaltensrichtlinien.

## DAUER

4 Stunden

## INHALT

### Kommunikation / Deeskalation

- zielführende Kommunikation in schwierigen Situationen

### Eigenschutz

- Erarbeiten der Eigenschutzpyramide
- «Visualisierung» als Technik für die Vorbereitung auf Konflikte

### Grundsätze Notfall / Alarmorganisation

- Schauen – Denken – Handeln als Weg zum Erfolg
- Mentale Vorbereitung erhöht die persönliche Sicherheit
- Interne Sicherheitsanweisungen und Abläufe – Notfallverhalten

### Aggression und Drohungen

- Eskalationsstufen bei Aggressionen
- Umgang mit Drohungen (nonverbal, schriftlich, telefonisch, mündlich)

### Interaktives Szenario

In der Ausbildung werden interaktive Szenarien durchgeführt, in denen die Kursteilnehmenden realitätsnahen Situationen ausgesetzt werden und das theoretische Wissen in die Praxis umsetzen können.

## RICHTKOSTEN

CHF 2'500.– pro Kurs exkl. MwSt.  
(zzgl. Wegzeit-, Transport)

## INFORMATION

Die Schulung wird auf die Bedürfnisse und die besonderen Gegebenheiten des Kunden angepasst. Die Ausbildung wird direkt beim Kunden durchgeführt.

Gerne erstellen wir eine spezifische Offerte oder ein individuelles Ausbildungskonzept.





# CZV-Schulung / ÖV-Begleiter

**Gewaltbereitschaft und Aggressionen gegen Angestellte des öffentlichen Verkehrs haben in den letzten Jahren stark zugenommen. In solchen Extremsituationen ist umsichtiges Handeln gefragt.**

Was kann ich tun, ohne mich selbst zu gefährden? Welche Massnahmen sind sinnvoll und welches Handeln führt zum Ziel?

Diese und viele weitere Fragen werden im Kurs geklärt. Der Kurs ist mit sehr vielen praktischen Übungen gespickt, in welchen die Teilnehmenden selbst erfahren können, welche Massnahmen geeignet oder aber gefährlich sind. Wir schreiben nicht vor, sondern zeigen auf; so dass die Teilnehmenden selbst zur richtigen Erkenntnis gelangen.

Die SBIS AG ist ein CZV-zertifiziertes Ausbildungsinstitut. Neben den Standardkursen bieten wir Kurse an, welche gezielt auf Ihre Bedürfnisse angepasst und bei Bedarf zertifiziert werden\*.

Die Inhalte werden in Absprache mit dem Kunden auf das Bedürfnis des Unternehmens und dessen Problematik erstellt und umgesetzt.

## TIPP:

In Kombination mit Brandbekämpfung und Erste Hilfe können hier spannende und lehrreiche Kurse gestaltet werden.

\*Bei CZV-Ausbildungen wird der Kurs bei Bedarf zertifiziert und auf Wunsch komplett durch uns durchgeführt.



# Kursinformation

## TEILNEHMENDE

Chauffeure, ÖV-Begleiter, Zugführer, Bergbahnen-Mitarbeiter, etc.  
CZV-anerkannte Ausbildung  
(Chauffeurzulassungsverordnung)

## ANZAHL

Empfehlung 8-12 Teilnehmende pro Kurs

## ZWECK

Die Kursteilnehmenden werden theoretisch und praktisch auf die entsprechenden Themen sensibilisiert. Sensibilisierung und Relativierung sind bei diesen Ausbildungsmodulen die Schlüsselfaktoren.

## ZIEL

Die Kursteilnehmenden ...  
... erkennen Möglichkeiten und Gefahren in Extremsituationen.  
... wissen, wie sie die Situation positiv beeinflussen können.  
... erkennen die Wichtigkeit des richtigen Verhaltens im Notfall.  
... erkennen die eigenen Möglichkeiten und Grenzen.

## DAUER

08:00–17:00 Uhr (7,5 Std. Ausbildung, 1,5 Std. Pause)  
oder gemäss Kundenwunsch

## INHALT

### Rechtliche Grundlagen

- Notwehr / Notwehrhilfe / Hausrecht / Verhältnismässigkeit
- die wichtigsten Punkte aus dem Transportgesetz

### Aggressionen / Eigenschutz

- Wie Aggressionen entstehen und was man dagegen tun kann
- Eigenschutzpyramide (mentale Vorbereitung)

### Konfliktmanagement

- Erkennen von Konfliktursachen und präventiven Möglichkeiten

### Praktische Übungen im Fahrzeug

- in kritischen Situationen richtig und souverän handeln
- mit einfachen Techniken eine Situation positiv beeinflussen
- eine aussergewöhnliche Situation realitätsnah meistern

### Interaktives Szenario

In der Ausbildung werden interaktive Szenarien durchgeführt, in denen die Kursteilnehmenden realitätsnahen Situationen ausgesetzt werden und das theoretische Wissen in die Praxis umsetzen können.

## RICHTKOSTEN

Ab CHF 2'950.– pro Tag exkl. MwSt.  
(zzgl. Wegzeit-, Transport)

## INFORMATION

Die Ausbildungen werden direkt beim Kunden und die Szenarien in einem Originalfahrzeug durchgeführt. Der Kurs ist mit zwei Ausbildnern besetzt (Szenarien im Kurs).

Gerne erstellen wir eine spezifische Offerte oder ein individuelles Ausbildungskonzept.



# Umgang mit schwierigen Personen

**Kündigungsgespräche...  
Beratungsgespräche...  
schwierige Kunden...**

**Immer häufiger sind Mitarbeitende mit  
schwierigen, aggressiven oder sogar  
gefährlichen Personen konfrontiert.**

Wann wird es für mich gefährlich?  
Wie verhalte ich mich in solchen Fällen?  
Was muss ich in der Vorbereitung /  
Nachbearbeitung berücksichtigen?

**Sprechen wir darüber!**

Gemeinsam wird in der Schulung das  
Thema aufgenommen und die Teilneh-  
menden werden gezielt in die Situationen  
geführt.

Die Schulungen werden spezifisch auf die  
Bedürfnisse der entsprechenden Abteilung  
angepasst und bringen die Fragen und  
Ängste der Betroffenen ans Licht.

In der Schulung erleben die Teilnehmen-  
den, was sie unternehmen können und wie  
der Eigenschutz sichergestellt werden  
kann.

# Kursinformation

## TEILNEHMENDE

Personen, die Kunden- und Mitarbeitergespräche führen.

## ANZAHL

Empfehlung 5-12 Teilnehmende pro Kurs

## ZWECK

Die Kursteilnehmenden werden theoretisch und praktisch auf das Verhalten bei schwierigen Gesprächen geschult.

## ZIEL

Die Kursteilnehmenden ...

- ... erkennen frühzeitig aggressive und gewaltbereite Personen.
- ... wissen, welche Massnahmen bei Verdacht auf problematische Mitarbeitergespräche vorgängig zu treffen sind.
- ... können sich adäquat und deeskalierend auf Gespräche einstellen.

## DAUER

2 Stunden

## INHALT

- Vorgängiges Erkennen von Problemen sowie Einleitung von Massnahmen.
- Vorbereitung und Verhalten bei einem schwierigen / gefährlichen Gespräch
- Verhalten während einem Gespräch sowie bei einer Eskalation.

## RICHTKOSTEN

Ab CHF 1'800.– pro Kurs exkl. MwSt.  
(zzgl. Wegzeit-, Transport)

## INFORMATION

Qualifizierte Referenten mit mehrjähriger, fundierter Einsatzerfahrung und Sozialkompetenz stellen eine gezielte Schulung mit interaktivem Training sicher.

Die Schulung wird auf die Bedürfnisse und die besonderen Gegebenheiten des Kunden angepasst.

Gerne erstellen wir eine spezifische Offerte oder ein individuelles Ausbildungskonzept.





# Evakuationsübung / Audit

**Verschiedene Gefahren wie Brand, Drohung, Explosion usw. können zu einer Evakuation des Betriebes führen. Das Ziel ist immer dasselbe: der Schutz von Personen.**

**Doch stellt sich hier die Frage, ob die Evakuation auch reibungslos abläuft?**

Die Erfahrung zeigt, dass Mitarbeitende in einer Notfallsituation schnell überfordert sind und der gesunde Menschenverstand versagt. Lassen Sie Ihre Mitarbeitenden deshalb eine Evakuationsübung absolvieren, damit sie für den Ereignisfall gewappnet sind.

Bei der Übung wird eine Evakuation 1 : 1 durchgeführt. Unser Team beobachtet die gesamte Evakuation und notiert dabei entstandene Schwierigkeiten und Gefahren. Im Anschluss wird ein Beobachtungsbericht erstellt, welcher den Ablauf und die entstandenen Gefahren dokumentiert und Handlungsfelder aufzeigt.

## **Fehlende Organisation/Prozess?**

Sie haben noch keine Evakuation durchgeführt und haben auch keinen Prozess für dieses Ereignis? Kein Problem, gerne können wir Sie mit unserem Projektbüro auch in diesem Bereich unterstützen. Ob einfache oder komplexe Organisationen, wir unterstützen Sie beim Erstellen der notwendigen Sicherheitsorganisation.

# Information

## TEILNEHMENDE

Gesamter Betrieb / Organisation

## ZWECK

- Sensibilisierung der Verantwortlichen für das Thema Evakuation
- Überprüfung des Verhaltens der Mitarbeitenden bei einer Evakuation
- Aufzeigen von möglichen Gefahren und Lücken bei einer Evakuation

## ZIEL

Die Kursteilnehmenden ...

- ... bewähren sich im Ablauf und sammeln Erfahrungen.
- ... erkennen mögliche Fehler im eigenen Ablauf / Handeln.
- ... profitieren von einer effizienten praktischen Gesamtübung.
- ... gehen physisch zum Sammelplatz.

## DAUER

Wir gehen von ca. 45 Min vor Ort für die Übungsteilnehmenden aus. Evakuation plus kurzes Debriefing/Information.

## INHALT

### Übung mit Ankündigung

- Chance für vorgängige Reaktivierung der Prozesse
- Überprüfung ob Abläufe, Prozesse und Hilfsmittel bekannt sind
- Alarmierung mit entsprechenden Mitteln im Objekt
- 1 : 1 Ablauf der Evakuation

### Übung ohne Ankündigung (Überraschung)

- Analog wie mit Ankündigung, Ablauf erfolgt aber unter mehr Stress
- Erweiterbar mit Szenarien
- Achtung: Erhöhte Unfallgefahr

## RICHTKOSTEN

Die Anzahl der Beobachtenden ist abhängig von der Grösse des Objektes (Berechnungsgrundlage, 5 Beobachtende sowie ein Teamleiter)

Ca. CHF 2'400.– pro Evakuation, inkl. Bericht mit empfohlenen Massnahmen exkl. MwSt. (zzgl. Wegzeit-, Transport)

## INFORMATION

Evakuationsübung gemäss Ihrer Organisation, erweiterbar mit Szenarien (Erste Hilfe, Rauch usw.).

Bei jeder Übung sind geschulte Beobachtende vor Ort, welche Feststellungen rapportieren und den Ablauf beurteilen.

Gerne erstellen wir eine spezifische Offerte oder ein individuelles Ausbildungskonzept.

## Kurseinstieg



## Arbeitslektion

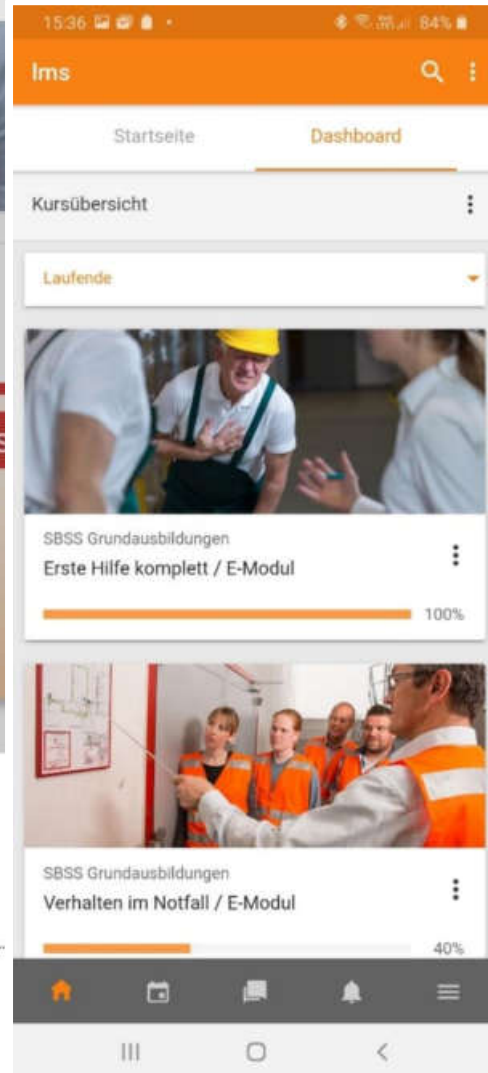


## Dokumente



### Broschüre Verhalten im Notfall

1.2MB PDF-Dokument Geändert 14.05.2020 14:34



## E-Learning/ Webinar

### E-Learning als Ergänzung / Alternative

Webbasiertes Lernen hat in den letzten Jahren grosse Bedeutung erhalten. Online kennt keine feste Unterrichtszeit. Unterrichtsräume und Auszubildende fallen weg. Sie benötigen einen Computer, ein Tablet oder Smartphone. Sie lernen in Ihrem Tempo. Interaktive Grafiken und Videos bereichern Ihren individuellen Lernerfolg. E-Learning effizient und ressourcensparend.

### Kombination E-Learning – Webinar – Präsenzunterricht – Lernplattform

Modernes Lernen ist oft eine Kombination von verschiedenen Methoden und Mitteln. Die richtige Planung kann den Lernerfolg enorm vergrössern. Unter anderem bietet die SBIS AG eine eigene Lernplattform.

Weiter können wir auch eine kundenspezifische Lernplattform für Ihr Unternehmen erstellen und betreuen.

### Basis E-Learning Module

- Verhalten im Notfall (Grundlagen)
- Erste Hilfe / BLS-AED
- Brandbekämpfungstraining
- Individuelle Sicherheitsunterweisung

### Informationen E-Learning

- E-Learning als einzelnes Modul, in Kombination mit Präsenzunterricht oder Webinar.
- Mit den Kombinationsmöglichkeiten steht Ihnen vor Ort mehr Zeit für Praxis und Individualitäten zur Verfügung.
- Das E-Learning eignet sich auch sehr gut als Refresher-Kurs.





# Interaktives Sicherheitstraining

## Warum ein Webinar?

Mit dem Webinar sind Sie absolut unabhängig. Zeitraubende Reise- und Planungsaufwände entfallen.

## SBIS hat 3 Webinararten im Angebot:

### Typ1) Webinar Standard - klassisch

Die entsprechenden Themen werden via MS Teams den Teilnehmenden präsentiert. Nebst der Präsentation werden Tools wie E-Pinnwand / Frageboard etc. genutzt.

### Typ2) Webinar aktiv

Zusätzlich werden spezifischen Themen-Videos (**Fallbeispiele**) integriert. Diese werden mit den Teilnehmenden angeschaut, besprochen und die Lehren daraus gezogen. Die Teilnehmenden werden aktiv in die Schulung miteinbezogen. Gruppengröße ca. 8 Personen

### Typ 3) - Interaktives Sicherheitstraining

Beim interaktiven Sicherheitstraining wird die Schulung wie in echt ausgeführt. Der Auszubildende ist in einem Schulungsraum/ Trainingsort und präsentiert die Schulung in real time.

Im Speziellen wird bei der Schulung ein weiterer Figurant anwesend sein und die Szenarien werden in echt durchgeführt.

Die Teilnehmenden werden bei Live-demonstrationen aktiv integriert und können bei Entscheidungsübungen die Handlung direkt beeinflussen.

Material wie Beatmungspuppe / Löschdecke werden den Teilnehmenden vor Kursbeginn zugestellt.

*"Eine spannende und sehr interessante Erfahrung"*



# PENETRATION TEST

## Penetration Test

### **Penetrationstests schützen Ihr Unternehmen.**

Ausgefeilte Security Maßnahmen sollten permanent auf ihre Wirksamkeit und Lücken untersucht werden.

Wir simulieren einen Angriff auf Ihr Unternehmen, um Schwachstellen aufzudecken, ohne tatsächlichen Schaden anzurichten.

### **Wie läuft ein Penetrationstest ab Umfang und Zeitraum**

Wir sprechen gemeinsam mit Ihnen den Umfang (Scope) und den Zeitraum ab. Getestet werden können Systeme, Infrastrukturen und Mitarbeitende, auch kombiniert, jeweils mit unterschiedlichen Voraussetzungen.

### **Der Penetrationstest**

Wir führen den Test im vereinbarten Zeitraum durch und geben Ihnen bei

kritischen Schwachstellen unmittelbar Bescheid. Sie reagieren, als wüssten Sie nicht, dass getestet wird. Denn bei einem echten Angriff wüssten Sie es auch nicht.

### **Bericht**

Wir erstatten Ihnen Bericht mit den von uns durchgeführten Schritten und gefundenen Schwachstellen. Zu jeder Schwachstelle wird eine Bewertung nach Kritikalität vorgenommen und ein Handlungsvorschlag erarbeitet.

### **Kontrolle**

Wir testen nach Behebung der Schwachstellen erneut und bestätigen Ihnen, dass die Schwachstellen nicht mehr vorhanden sind und keine neuen hinzugekommen sind.





# Notfall- und Krisenmanagement

## **Gewappnet für Ereignisse**

Es gibt unzählige Ereignisse, welche ein Unternehmen und deren Mitarbeitende bis an die Grenzen oder gar darüber hinausbringen können. Bei deren Bewältigung ist es entscheidend, dass das Unternehmen gut vorbereitet ist.

## **Von der Grundlagenausbildung ...**

Die Arbeitsprozesse und die Führung im Ereignisfall sind nicht komplett anders als im Alltag. Aber um unter Druck schnell, zielgerichtet und hochwirksam die richtigen Massnahmen zu ergreifen, umzusetzen und deren Wirksamkeit zu prüfen, bedarf es einer systematischen Problemlösung und einer strikten und einheitlichen Vorgehensweise.

Das richtige Vorgehen, die Hilfsmittel und auch Stolperfallen können in einem Grundkurs für Notfall- und Krisenmanagement vermittelt werden.

## **... bis hin zum firmenspezifischen Szenario-Training**

Im Notfall und in der Krise schnell und richtig reagieren bedarf Training. Nur wenn alle dieselbe Sprache sprechen, jeder weiss welchen Handgriff er oder sie wann machen muss und Erfahrungen aus dem Erlebten abgerufen werden können, kann das Ereignis bewältigt werden.

## **Angebot**

Wir bilden Krisen- und Führungsstäbe von Grund auf aus. Zeigen Führungskräften worauf es ankommt und trainieren, in auf den Betrieb massgeschneiderten Szenarien.



## Mögliches Ausbildungskonzept

	2023	2024	2025	2026	2027	2028
<b>Initialschulung (4 Stunden)</b> <ul style="list-style-type: none"> <li>Schulung für alle neuen Mitarbeitenden</li> <li>Grundlagen Sicherheit</li> <li>Notfall / Drohungen / Extremsituationen</li> </ul>	Initialschulung x Kurse CHF x	Initialschulung nach Bedarf CHF x	Initialschulung nach Bedarf CHF x	Initialschulung nach Bedarf CHF x	Initialschulung nach Bedarf CHF x	Initialschulung nach Bedarf CHF x
<b>Szenarioschulung (2 Stunden)</b> Für exponierte Mitarbeitende <b>Thema</b> <ul style="list-style-type: none"> <li>Extremsituationen</li> <li>Drohungen / Aggressionen</li> </ul>	Szenario Schulung CHF x	Szenario Schulung CHF x	Szenario Schulung CHF x	Szenario Schulung CHF x	Szenario Schulung CHF x	Szenario Schulung CHF x
<b>Sicherheits- Workshop</b> Für alle Mitarbeitenden <b>Alternierende Themen</b> <ul style="list-style-type: none"> <li>Brandbekämpfung</li> <li>Erste Hilfe</li> <li>Verhalten im Notfall</li> </ul> Mitarbeitende können während der Arbeitszeit den Sicherheitskurs besuchen.	Sicherheits- Training Brand- bekämpfung Verhalten im Notfall Gewalt und Drohungen CHF x	Sicherheits- Training Erste Hilfe Evakuierung Kommunikation Deeskalation CHF x	Sicherheits- Training Brand- bekämpfung Amok Terrorismus Eigenschutz CHF x	Sicherheits- Training Erste Hilfe Verhalten im Notfall Gewalt und Drohungen CHF x	Sicherheits- Training Brand- bekämpfung Evakuierung Kommunikation Deeskalation CHF x	Sicherheits- Training Erste Hilfe Amok Terrorismus Eigenschutz CHF x
<b>Jahreskosten</b>	CHF x'xxx	CHF x'xxx	CHF x'xxx	CHF x'xxx	CHF x'xxx	CHF x'xxx

# Ausbildungskonzept

**Aus- und Weiterbildung ist ein permanentes Thema. Oft wird von Jahr zu Jahr entschieden, was meist zu einem sehr hohen Aufwand und unkoordinierten Kursstrukturen führt.**

Mit einem Ausbildungskonzept wird die Strategie einmalig festgelegt und das Budget fixiert. Somit kann sichergestellt werden, dass die betroffenen Mitarbeitenden gezielt ausgebildet, die Sicherheit im gesamten Unternehmen stetig erhöht und die rechtlichen Vorgaben eingehalten werden.

Welche Personengruppen in welchen Intervallen und zu welchem Thema geschult werden, ist Ihre Entscheidung. Gerne erarbeiten wir für Sie ein massgeschneidertes Konzept und stellen dieses kostenlos zur Verfügung.


Natürlich bleibt die Ausbildung flexibel. Aktuelle Themen und Situationen werden stetig in die Schulung integriert. Sie haben stets die Entscheidungsfreiheit, ob Sie die Schulung fortsetzen wollen oder nicht.

### Auf Ihre Bedürfnisse zugeschnitten

Unser Ziel sind massgeschneiderte Ausbildungen mit hoher Effizienz für den Kunden und die Teilnehmenden. Die Schulungen werden gezielt auf Ihre Bedürfnisse angepasst.

### Unsere Ziele

- ganzheitliches Sicherheits- und Schulungskonzept
- bedürfnisorientierte Ausbildung
- massgeschneiderte Lösungen mit optimalem Kosten-Nutzenverhältnis
- langfristige und transparente Planung zum Schutz der Mitarbeitenden



### Vorschriften

Evakuationsübung  
Mitarbeitendenunterstützung  
Sicherheitsunterweisung  
Verhalten im Notfall  
Arbeits- Gesundheitsschutz

### Selbstverteidigung

Selbstbehauptung/Selbstverteidigung  
Pfeffersprayausbildung  
Selbstsicheres Auftreten  
Schlagstockausbildung

### Verhaltensschulung

Diebstahlprävention und Intervention  
Erpressung/Überfall/Extremsituationen  
Amok/Terror/Gewalt intern-extern  
rechtliche Grundlagen, Drohungen  
Kündigung mit erhöhter Gefährdung  
Hilfeleistung

### Entwicklung

Kommunikation/Deeskalation  
Umgang mit Stress/Panik  
Strategieentwicklung  
Grenzen setzen  
Teambildung

### Spezialausbildungen

Abteilungsspezifische Ausbildungen  
Durchsuchung von Personen  
verdächtige Pakete und Sendungen  
Hauswartschulungen

## Ich suche eine andere Schulung...

In der Broschüre sind nur die wichtigsten Bereiche aufgelistet. Zögern Sie nicht und kontaktieren Sie uns. Gerne beraten wir Sie und erstellen eine kostenlose und unverbindliche Offerte.

#### Aus unserem Ausbildungsrepertoire

- **Diebstahlprävention / Ladensicherheit**  
Erlernen Sie, Diebstähle durch präventive Massnahmen zu reduzieren, verdächtige Personen zu erkennen und bei deren Anhaltung richtig vorzugehen.
- **Verhalten bei Amok und Terror**
- **Kommunikation und Deeskalation**  
in schwierigen und / oder gefährlichen Situationen, zielorientiert reagieren.
- **Eigenschutz** mit mentaler, taktischer, technischer und physischer Vorbereitung
- **Rechtliche Grundlagen**; spezifisch auf das entsprechende Schulungsthema abgestimmt
- **Extremsituationen**: Überfall, Geiselnahme, Entführung, Erpressung
- **Selbstverteidigungs-** und Selbstbehauptungskurse, Handhaben /Einsetzen eines Pfeffersprays
- **Juwelierschulungen**
- **Ausbildung Bedrohungsmanagement**
- **SVEB 1**
- **Prüfungsvorbereitung** eidg. Fähigkeitsausweise
- **Führungslehrgänge** (FLG 1–3)
- **Ausbildung Deeskalationsteams**
- **Und vieles mehr**

# Im Notfall

Firma Muster AG  
Standort

Verhalten im Notfall

1. SCHAUEN
2. DENKEN
3. HANDLN

## FEUER

**Alarmieren 118 + Taster**  
Ruhe bewahren  
Flüchten retten / warnen / helfen  
Aufzüge nicht benutzen  
**Sichern**  
Fenster und Türen schliessen  
**Sammelplatz**  
Sofort zum Sammelplatz gehen und bleiben

## 1. HILFE

**Alarmieren 144**  
Ruhe bewahren  
**Erste Hilfe**  
Sich schützen / 1. Hilfe / Patient betreuen  
**Sanität**  
Ankunft einweisen

## EVAKUATION

**Alarm**  
Ruhe bewahren  
Flüchten retten / warnen / helfen  
Gebäude über Fluchtweg verlassen  
Aufzug nicht benutzen  
**Sammelplatz**  
Sofort zum Sammelplatz gehen und bleiben

## GEWALT

**Eigenschutz**  
Sich nicht in Gefahr bringen  
**Beurteilen**  
Handlung gut überlegen  
**Alarmieren Polizei 117**  
Hilfe beiziehen / Polizei alarmieren  
**Hilfe leisten**  
Nur wenn Eigenschutz sichergestellt ist

Vorname  
Nachname  
Datum:  
Datenname: 2020 Im Notfall Vorlage Werbervorlage.vsd  
© 2020 0808 - Schweizerische Bundeswehr Schule  
Alle Urheber- und Leistungsrechte vorbehalten

FEUER / 118 + Handtaster

1. HILFE / 144

GEWALT / BEDROHUNG

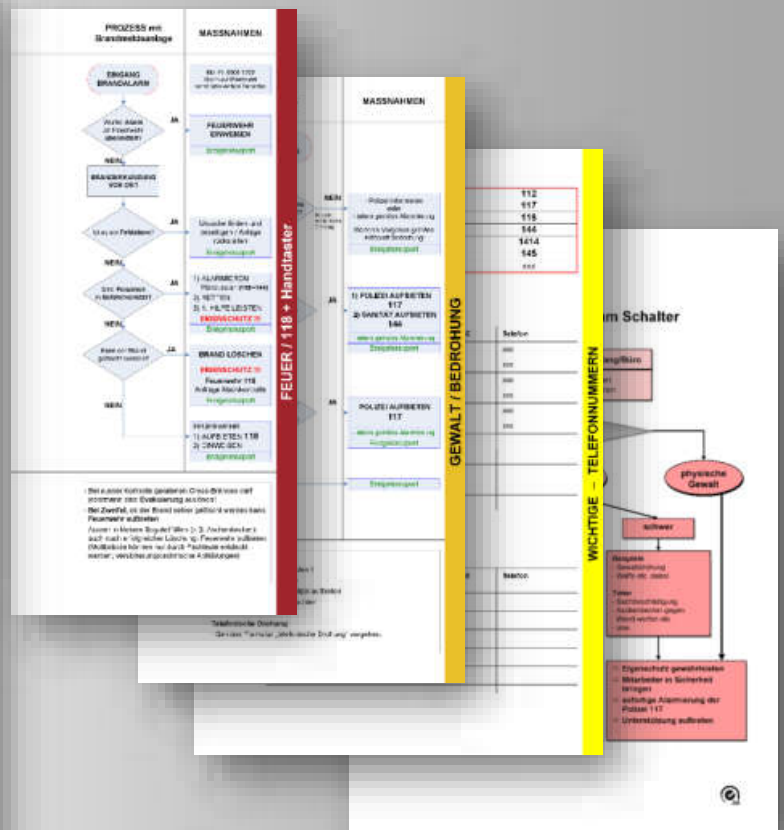
STÖRUNG

EINBRUCH / 117

AMOK / 117

WICHTIGE – TELEFONNUMMERN

FORMULARE



# Notfallkonzept "Im Notfall"

Im Ernstfall können Minuten über Leben und Tod entscheiden. Bei betrieblichen Notfällen wie z.B. Feuer, Arbeitsunfällen, Aggressionen von Mitarbeitenden oder Kunden, kommt es darauf an, schnell und richtig zu reagieren und im Anschluss die nötigen Stellen für die Nachbearbeitung zu informieren. Jede Person kann mit einem Notfall konfrontiert werden und muss wissen, was zu tun ist.

Oft stellen wir fest, dass nur einzelne Bereiche in einem Unternehmen für den Notfall mit Weisungen abgedeckt sind oder es existiert ein derart umfangreiches und komplexes Sicherheitskonzept, dass dies von den Mitarbeitenden nicht verstanden und im Notfall nicht umgesetzt wird. Beides kann in einer Notfallsituation falsches Verhalten nach sich ziehen und somit rasch zu einer Krise eskalieren.

Das Sicherheitskonzept «Im Notfall» ist eine einfache und verständliche Lösung für alle relevanten Notfallsituationen. Gemeinsam mit den Verantwortlichen werden die Notfallprozesse überprüft und das Dokument an die betrieblichen Strukturen angepasst und erstellt.

Richtkosten: Grundpauschale	CHF 3'000.-
Anpassungen auf das Unternehmen (Richtwert):	CHF 3'500.-
Richtkosten "Im Notfall" zzgl. Druck:	<b>CHF 6'500.-</b>



# SICHERHEITS - ANWEISUNG / SAFETY INSTRUCTIONS



## 1. SCHAUEN / OBSERVE

Situation überblicken / Examine situation



## 2. DENKEN / THINK

Gefahren erkennen / Recognise danger



## 3. HANDELN / ACT

Eigenschutz sichern / Protect one

### FEUER / FIRE

**Alarmieren**  
+ Taster  
Ruhe bewahren

**Alert 118**  
+ push-button  
Keep calm

**Entscheiden**  
Warnen / warnen  
Helfen / helfen  
Nicht benutzen  
Do not use elevator

**Escape**  
Save / Warn  
Help others

**Sichern**  
Fenster und Türen schliessen  
Close windows and doors

**Secure**

**Sammelplatz**  
Zum Sammelplatz  
Bis weitere Infos folgen  
Go directly to assembly  
Stay and wait for instructions

**Assembly**

### 1. HILFE / HELP

**Alarmieren**  
144  
Ruhe bewahren

**Alert 144**  
Keep calm

**Erste Hilfe**  
Sich schützen  
1. Hilfe leisten  
Patient betreuen

**First Aid**  
Protect yourself  
Provide first aid  
Patient care

**Sanität**  
Ambulanz einweisen

**Ambulance**  
Inform paramedics

**ABCD**

Atemwege	A	Airways
Beatmung	B	Breathing
Cirkulation	C	Circulation
Defibrillation	D	Defibrillation

### EVAKUATION

**Alarm**  
Ruhe bewahren

**Alarm**  
Keep calm

**Flüchten**  
retten / warnen  
Gebäude über Fluchtwege verlassen

**Escape**  
Save / Warn  
Leave building by emergency exit

**Lift nicht benutzen**

**Do not use elevator**

**Sammelplatz**  
Sofort zum Sammelplatz  
Bleiben bis weitere Infos folgen

**Staging Area**  
Go directly to assembly  
Stay and wait for instructions

### GEWALT / VIOLENZ

**Eigenschutz**  
Sich nicht in Gefahr bringen

**Self-protect**

**Beurteilen**  
Handlung gut überlegen

**Cons**

**Alarmieren**  
Hilfe beiziehen  
Polizei 117

**Org**

**Hilfe leisten**  
Nur wenn Eigenschutz sichergestellt ist!

**Help**

### Wichtige Nummern – Emergency Numbers

Internationaler Notruf ..... Emergency call .....  
Polizei

## Sicherheits-Anweisung / Flyer

### Sicherheits-Anweisung (einheitlich und komplett)

Das grundlegende Notfallverhalten sowie das Verhalten bei einer Evakuierung muss allen Mitarbeitenden und Besuchenden zugänglich gemacht werden. Eine einheitliche, einfache und verständliche Sicherheitsanweisung darf daher an keinem Standort fehlen.

### Notfallflyer

Der Notfallflyer beinhaltet die Informationen aus der Sicherheitsanweisung. Weiter können auf diesem Arealpläne, Hausordnungen, persönliche Kontaktpersonen usw. hinterlegt werden. Der Notfallflyer ist persönlich und kann im Kleinformat immer mitgeführt werden. Das Dokument kann auch als Sicherheitsunterweisung für Gäste / Mitarbeitende eingesetzt werden.

### Broschüre Notfall – was nun?

(Verhaltensrichtlinien für Mitarbeitende)  
Weiterführende Informationen für «Evak-Helfer», Schlüsselpositionen sowie zur Schulung des Personals.

### Weitere Broschüren / Flyer

Ob für das Deeskalationsteam, Stockwerk-helfenden oder Anweisungen bei Amok, Drohungen usw. nehmen Sie mit uns Kontakt auf.

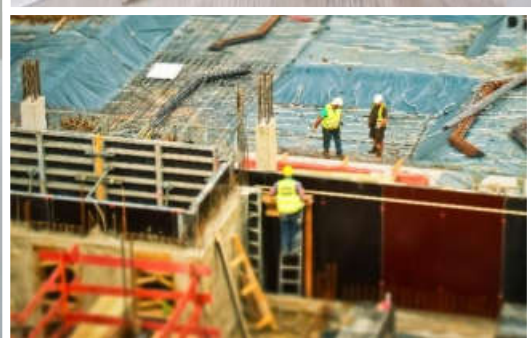
Sicherheitsanweisung:	CHF 1'500.-*
Notfallflyer:	CHF 2'000.-*
Broschüre Notfall:	CHF 1'100.-*

\*Richtwert, inkl. Anpassungen auf das Unternehmen





25



# SiBe Unterstützung / Beratung

**Einerseits müssen Gesetze wie das Arbeits-, das Unfallversicherungs- sowie das Umweltschutzgesetz eingehalten werden. Andererseits sind es rein wirtschaftliche Gründe, welche wirksame Vorbeugungsmassnahmen zur Notwendigkeit machen. Wir unterstützen Sie in der Prozesserstellung, -optimierung und -überprüfung.**

**Arbeitssicherheit / Gesundheitsschutz**  
Beherrschen von Arbeits- und Gesundheitsrisiken. Kontinuierlich verbesserte Sicherheitskultur.

**Arbeitshygiene**  
Minimieren von Belastungen am Arbeitsplatz, welche Gesundheit und Leistungsfähigkeit vermindern. z.B.: Gefahrstoffe (Asbest), Strahlung, Lärm, Klima, Ergonomie und psychosoziale Risiken.

**Brandschutz**  
Optimale Lösungen für den besten Schutz Ihrer Mitarbeitenden, der Umwelt und Sachwerte sowie Erfüllung der behördlichen Auflagen.

**Umweltschutz & Energie**  
Minimieren von Umwelteinwirkungen, Effizienzsteigerung und Imagepflege.

**Prozessmanagement**  
Aufbau einer für Ihre Organisation angemessenen Prozessarchitektur. Kontinuierlich verbesserte Beherrschung von Abläufen und Steigerung von Leistungen.

**Tools**  
Tools zum effizienten Aufbau eines Managementsystems. EKAS-konforme Weblösung für AS/GS.





# SBIS Academy

**Die Ausbildungsabteilung des Schweizerischen Büros für integrale Sicherheit**

**Schweizweit in allen Landessprachen**  
Die SBIS Academy, verfügt über ein grosses schweizweites Trainernetzwerk. Sicherheitsschulungen können in allen Landessprachen und in allen Landesteilen, standardisiert und in hoher Qualität angeboten und durchgeführt werden.

**Ausbildende:** Alle Ausbildenden bringen mehrjährige interne Schulungserfahrung mit und werden regelmässig auf die neusten Erwachsenen-Ausbildungsmethoden geschult.

**Praxisnah:** Alle Ausbildenden sind Mitarbeitende mit langjähriger praktischer Erfahrung im entsprechenden Thema. Somit kann die Ausbildung sehr praxisorientiert erfolgen.

**Qualität:** Wir garantieren einen hohen Qualitätsstandard aller Ausbildungen.

**Flexibel:** Die Schulungen werden immer kundenspezifisch erarbeitet und ausgeführt. Somit besteht eine enorme Flexibilität im Bereich Integration von firmen-internen Richtlinien.

**Ausgewertet:** Nach jeder Ausbildung erfolgt ein gezieltes Teilnehmer- und Ausbilder-Feedback, welches zur Qualitätssicherung und Verbesserung genutzt wird.

**Vertrauenswürdig:** Die SBIS AG gehört zur Securitas Gruppe und somit zum Markt- und Qualitätsleader im Sicherheitsbereich.





# SBIS – Integrale Sicherheit

**Das Schweizerische Büro für Integrale Sicherheit ist das Kompetenzzentrum für ganzheitliche Sicherheit. Die Mitarbeitenden des SBIS unterstützen Behörden, Unternehmen und Organisationen aus Industrie, Gewerbe und Bau bei der Umsetzung des integralen Sicherheitsmanagements.**

Die Leistungen des SBIS beinhalten Audits und Beratung in den Bereichen «Safety & Security», das Erstellen und Implementieren von integralen Sicherheitskonzepten, basierend auf professionellen Gefahren- und Risikoanalysen sowie auch die Aus- und Weiterbildung der zur nachhaltigen Umsetzung nötigen Fachkräfte.

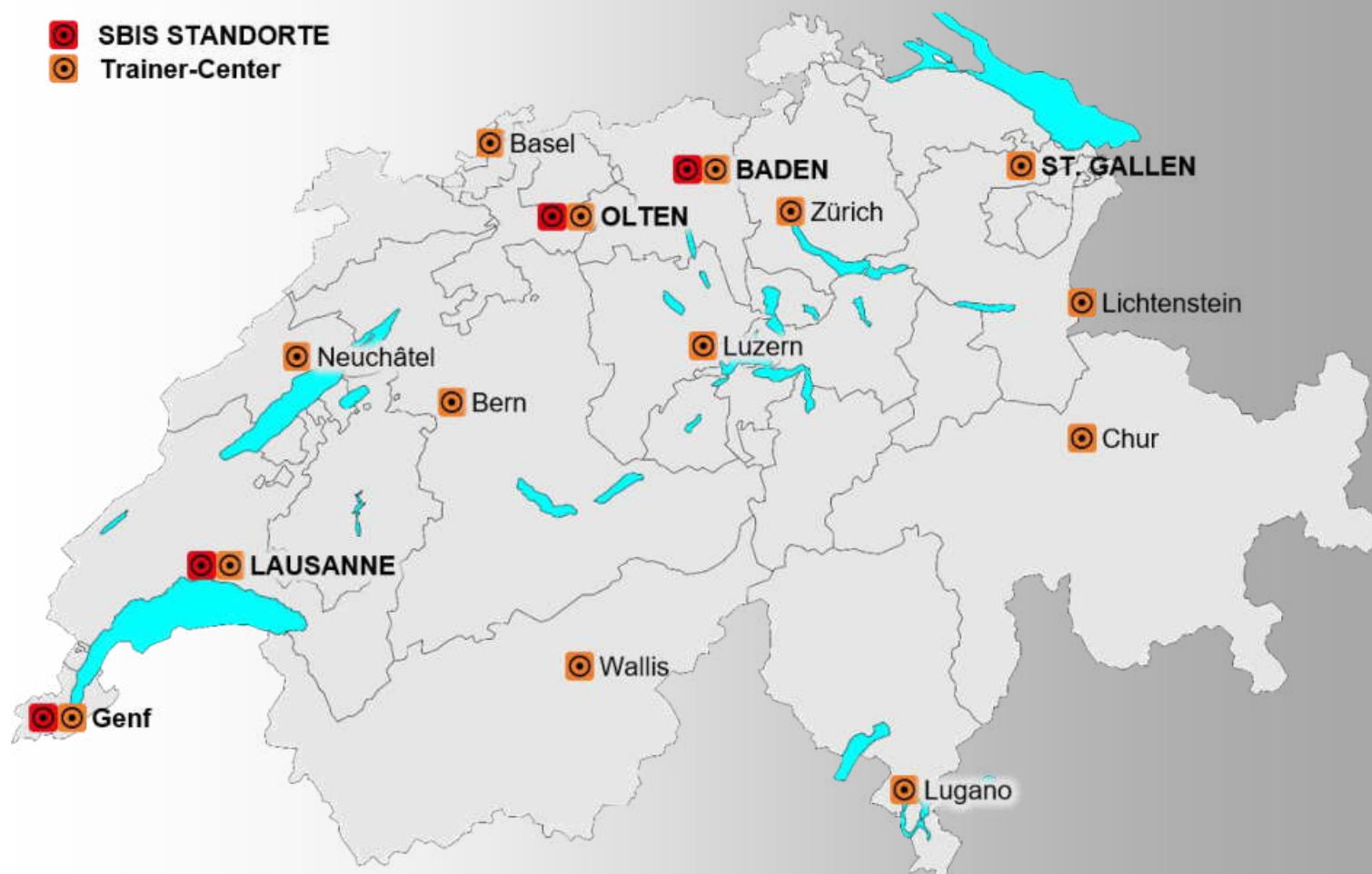
Beim SBIS wird eine ganzheitliche Betrachtung der sicherheitsrelevanten Bereiche kultiviert. Im Unterschied zu Unternehmen, die auf nur einen Teil-

bereich spezialisiert sind, bietet das Schweizerische Büro für Integrale Sicherheit «Alles aus einer Hand» - inklusive State-of-the-Art-Sicherheitstechnik und Manpower in Marktführerqualität.

### **Integrale Sicherheit beinhaltet:**

- Brandschutz und Schutz vor weiteren Elementarschäden
- Arbeitssicherheit und Gesundheitsschutz
- Sicherheits- und Notfallorganisation
- Areal- und Gebäudesicherheit
- Risk- und Business Continuity Management

 **SBIS STANDORTE**  
 **Trainer-Center**



# Schweiz-Suisse-Svizzera-Switzerland

**Das SBIS AG ist in der ganzen Schweiz vertreten.**

**Die SBIS Academy hat nebst diversen eigenen Fachspezialisten, weitere Trainer in allen Landesregionen.**

Dank unserer Gruppenzugehörigkeit (Securitas Gruppe), können wir auf einen grossen Pool an Trainern zurückgreifen. Die Trainer werden spezifisch durch die SBIS Academy geprüft und in regelmässigen Trainings ausgebildet und geschult.

Dank dieses breit abgestützten Trainer-pools können wir Schulungen mit hohem und gleichem Qualitätsstandard in der ganzen Schweiz und in diversen Sprachen anbieten. Regionale Trainer für regionale Teilnehmer.

## Hauptstandorte

### Baden - Hauptsitz

Segelhofstrasse 1  
 5404 Baden-Dättwil  
 +41 56 486 71 71 / [info@sbis.ch](mailto:info@sbis.ch)

### Olten

Baslerstrasse 90  
 4601 Olten  
 +41 58 910 71 71 / [info@sbis.ch](mailto:info@sbis.ch)

### Lausanne

Chemin de Bérée 4c  
 1010 Lausanne  
 +41 58 910 70 50 / [info@sbis.ch](mailto:info@sbis.ch)

### Genf

Avenue du Mail 22  
 1205 Genève  
 +41 58 910 70 50 / [info@sbis.ch](mailto:info@sbis.ch)



# SBIS

Schweizerisches Büro für integrale Sicherheit  
Bureau suisse pour la sécurité intégrale  
Ufficio svizzero per la sicurezza integrale

SBIS AG

Schweizerisches Büro für integrale Sicherheit

Segelhofstrasse 1, 5405 Baden-Dättwil

Tel. +41 56 486 71 71 / [info@sbis.ch](mailto:info@sbis.ch) / [www.sbis.ch](http://www.sbis.ch)

Standorte in Baden, Olten, Lausanne, Genf, St. Gallen



[▲ Inhaltsverzeichnis](#)